



**BLOG**  
Postez vos infos dans le Blog BTP

S'inscrire, c'est pouvoir se référencer, imprimer...  
S'inscrire

IDENTIFIANT :

MOT DE PASSE :

Mémoriser mes identifiants 

OUBLI ?

NOUVEAU ?

IMPRIMER

ENVOYER

FLASH INFOS

Raul Castro autorise la construction de maisons individuelles à Cuba - Hausse du crédit d'impôt po

de **11000** annonces d'occasions  
ICI

RECHERCHER dans nos articles

L'ANNUAIRE

ENTREPRISES

QUI LOUE QUOI ?

LES PETITES ANNONCES

EMPLOI - FORMATION

OCCASIONS

ACTUS  
MARCHÉ  
ZOOM  
PROCESS  
MATÉRIELS

METEO

ABONNEMENTS

LE BLOG BTP

AGENDA

QUI SOMMES-NOUS ?

CAYOLA  
Groupe



**Genie**  
A TEREX COMPANY

NACELLES AUTOMOTRICES  
ELEVATEURS DE PERSONNES PORTATIFS  
CHARIOTS TELESCOPIQUES  
ELEVATEURS DE CHARGES PORTATIFS

FRANCE BTP &gt; Magazine Mat Environnement &gt; [ MARCHÉ ]

## Des innovations pour l'environnement

Magazine Mat Environnement | Octobre 2008 N° 9

Du 17 au 19 novembre 2008, le Sireme, 1er Salon international des énergies renouvelables et de la maîtrise de l'énergie réunira au Cnit-Paris La Défense près de 200 exposants répartis sur 4 villages.



**Abonnez-vous en ligne !**

Du 17 au 19 novembre 2008, le Sireme, 1er Salon international des énergies renouvelables et de la maîtrise de l'énergie réunira au Cnit-Paris La Défense près de 200 exposants répartis sur 4 villages. Les visiteurs découvriront en avant-première, les nouveautés concernant la maîtrise de l'énergie dans le bâtiment, la production d'électricité et de chaleur renouvelables, le développement durable dans l'aménagement du territoire, la recherche et la formation... Principale mission du Sireme : promouvoir les solutions offertes par les industriels permettre ainsi à la France de répondre aux objectifs environnementaux fixés à l'horizon 2020. Voici quelques exemples d'innovations qui seront présentées.

### Pompe à chaleur

La pompe à chaleur géothermique Gaïa, atteint un coefficient de performance (rapport entre la puissance fournie par la PAC et la puissance utilisée pour le fonctionnement de la machine) de 5,15 sous certaines conditions. Elle fonctionne avec un fluide frigorigène nouvelle génération, le R410A, qui ne provoque aucun dégât sur la couche d'ozone, la Pac Gaïa adopte les attitudes préconisées pour conserver le patrimoine environnemental.

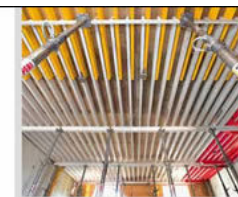
### Elastopor H

Le polyuréthane, grâce à sa faible conductivité thermique, se révèle l'isolant le plus performant dans la construction pour pallier aux déperditions de chaleur tant dans le neuf que la rénovation. Les systèmes en mousse polyuréthane projetée Elastopor H d'Elastogran sont reconnus dans l'industrie du bâtiment. En juin 2008, l'obtention d'un avis technique du CSTB pour l'isolation des sols permet à Elastopor H de se placer dorénavant comme un produit de référence. Ce système, grâce à sa mise en œuvre rapide et sans raccord, répond à toutes les exigences des industriels, des maîtres d'œuvre et des bureaux d'études français. Par ailleurs, ce système ne présente que des avantages en termes de coût, d'adaptabilité aux volumes et aux supports, de confort, d'optimisation de l'espace et de performance énergétique.

### Système ID4

Le système ID4 d'Eurofab est une gamme de systèmes d'isolation complets formés à partir de blocs de coffrage, dont l'enveloppe est en Neopor, l'isolant performant de Basf. Le système ID4 doit son nom aux quatre applications rendues possible par la déclinaison de sa gamme : toit, plancher, murs, plafonds. Le Neopor est un type de polystyrène expansable nouvelle génération qui contient du graphite, et qui est utilisé dans différents types d'habitats performants énergétiquement. Les plaques de Neopor existent en plusieurs épaisseurs (15, 20 et 30 cm). Des blocs de coffrage spéciaux en Neopor servent à réaliser linteaux, angles, reprises sur murs de refend, blocs courbes et planelles de coffrage de plancher. Dans les systèmes ID4, les blocs sont reliés entre eux sur le chantier par des entretoises en polyéthylène chargées de fibres, assurant parfaitement le rôle de banches, avec une résistance et une isolation optimale.

Le Neopor est un matériau qui participe activement à l'amélioration des performances énergétiques d'un bâtiment grâce à ses capacités d'isolation. Grâce aux absorbeurs et réflecteurs d'infrarouge qui lui sont incorporés, le Neopor limite, entre autres, les déperditions de chaleur par rayonnement. Résultat, une isolation nettement plus efficace... tout en permettant une réduction d'utilisation de matières premières (épaisseur d'isolant - 25 % et - 50 % de matières premières) à une densité volumétrique de 15 kg/m<sup>3</sup> et



### PERI GRIDFLEX

La nouvelle génération de coffrage de dalles



ILS SE SONT INSCRITS



PARTENAIRES



une conductivité thermique de  $\pm 0,032$  W/mk (coefficient  $\lambda$  jusqu'à  $\pm 30$  à densité 25 kg/m<sup>3</sup>).

#### Icynene


Icynene est un système d'isolation de projection en phase aqueuse d'une mousse isolante à cellules ouvertes. Mise en œuvre par des applicateurs agréés, elle adhère et épouse de manière homogène, sans rupture thermique, toutes zones à isoler, créant ainsi une barrière efficace aux fuites d'air donc un confort thermique, acoustique, une qualité de l'air contrôlée et une réduction des condensations et moisissures. Expansée, elle est inerte et non toxique. Elle ne se tasse pas, ne craint pas l'humidité, ne constitue pas un élément nutritif pour les bactéries ou animaux. Elle bénéficie du marquage CE, d'une enquête de technique nouvelle d'Alpha Contrôle et de 2 avis en cours au CSTB. Elle isole aujourd'hui plus de 150 000 bâtiments et alimente le marché de la production de structures modulaires isolées prêtes à poser. Elle est proposée depuis peu en France via Somari Diffusion.

#### Brique Porotherm R25

Ces 25 cm d'épaisseur permettent d'obtenir avec un doublage, une résistance thermique  $R=4,15\text{m}^2\text{.K/W}$ , de répondre aux nouvelles règles parasismiques avec les chaînages de grande section (15 cm), et de traiter les ponts thermiques en tête de plancher (About TH 7, + isolant de 2 cm),  $\psi = 0,31$  W/mK.

La rédaction

[> Réagissez à cet article](#)  
[> Accueil du magazine](#)

 **RECHERCHER**  
dans nos articles  
 

[CONTACTS](#) - [PLAN DU SITE](#) - [MENTIONS LEGALES](#) - [TARIFS PUBLICITAIRES](#) - [CREDITS](#) - [LIENS](#)

